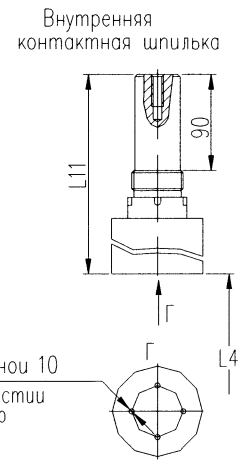
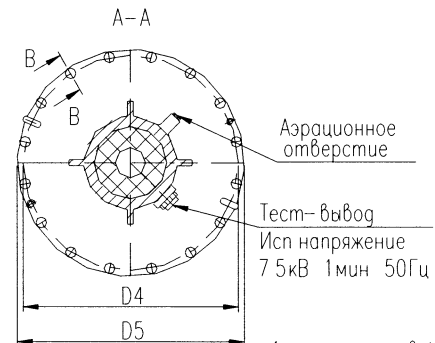
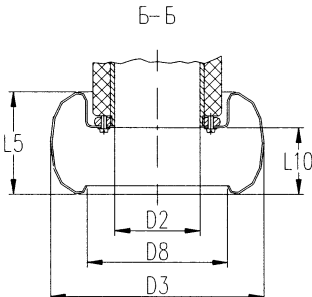
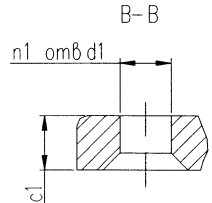
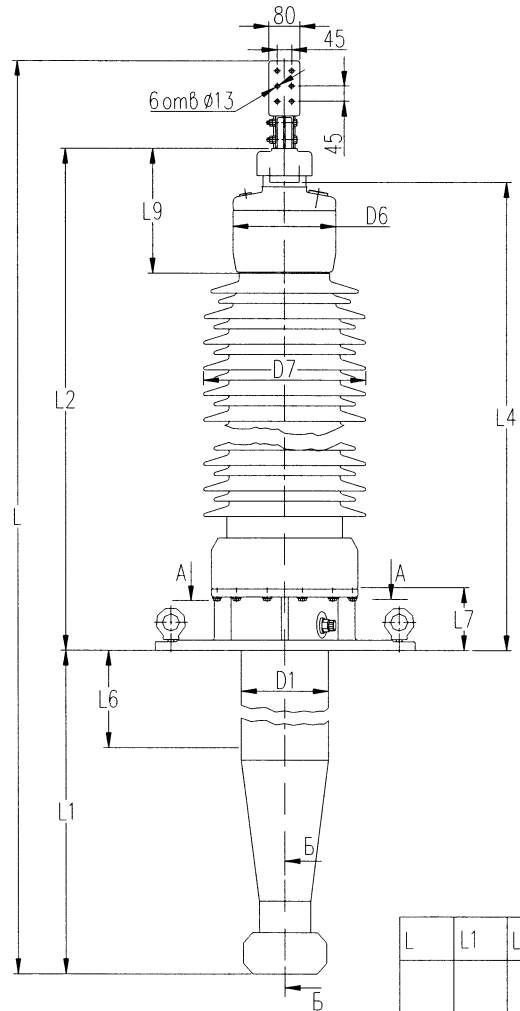


ВВОД МАСЛО/ВОЗДУХ ТИПА BRIT-90-220-1050/2000



Класс напряжения 220 кВ  
 Максимальное фазное напряжение 145 кВ  
 Напряжение грозового испытательного импульса 12/50 мкс 1050 кВ  
 Выдерживаемое напряжение пром частоты под дождем 460 кВ  
 Испытательное одноминутное напряжение пром частоты 50 Гц в сухом состоянии 500 кВ  
 Номинальный ток 2000 А  
 Интенсивность частичных разрядов не более  $5 \times 10^{-12}$  Кл  
 Длина пути утечки 7565 мм  
 Предельный угол установки к вертикали 90°  
 Испытательная консольная нагрузка 1 мин 2500 Н  
 Масса 533 кг  
 Цвет фарфора коричневый

Аэрационное отверстие  
 Тест-вывод  
 Исп напряжение 7.5кВ 1мин 50Гц

4 пилотных отв  $\varnothing 5$  глубиной 10  
 Рассверливание отверстия до  $\varnothing 32$  по требованию

План и габариты  
 Инв.Н. губл.  
 Взам инв.Н  
 План и габариты  
 Инв.Н. подл.

L	L1	L2	L4	L5	L6	L7	L9	L10	L11
4385	1380	2765	2665 2520 2465 2365 2230	120	700	180	365	80	190 335 390 490 625

D1	D2	D3	D4	D5	D6	D7	D8	d1	n1	c1
255	100	250	720	760	300	475	164	24	16	25

**ABB** АББ Электроизолит Бушинг

КН 2 9 005

Ввод масла  
BRIT-90-220-1050/2000

Лист	Масса	Масштаб
Лист	Листов 1	
Разраб		
Гл конструктор		

Формат А3